

2006 ČERVENEC

MICHELIN *Alpin* A3

Pneumatiky určené pro osobní vozidla, malé a středně velké rodinné vozy a MPV

*Zimní pneumatiky nové generace,
která zastaví na kratší vzdálenosti ⁽¹⁾
a vydrží o jednu zimu déle ⁽²⁾*

2 nebývalé technologie pro lepší výkonnost v zimě

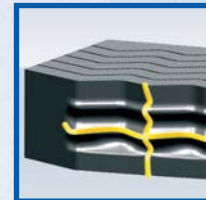
StabiliGrip

Výjimečná mobilita na sněhu

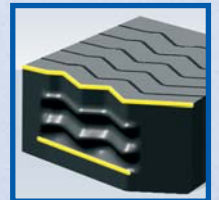
Dezén nových pneumatik Michelin Alpin A3 má o 47 % vyšší **hustotu lamel**, ** než jaký je průměr u konkurenčních pneumatik, čímž je zajištěna výjimečná mobilita na zasněžené vozovce.

Větší stabilita při dálničních rychlostech

Kromě 3-D lamel, které najdete u většiny zimních pneumatik, vyvinula firma Michelin nový typ těchto lamel, lamely s proměnlivou geometrií tvaru.



Dvousměrné lamely



Proměnlivá geometrie

Helio
compound

Zkrácení brzdné dráhy a lepší přilnavost na mokré vozovce

Směs pryže používaná v nových pneumatikách Alpin A3 obsahuje slunečnicový olej. Jedná se o významnou inovaci, která zásadním způsobem zkracuje brzdovou dráhu a zlepšuje boční přilnavost na mokrému povrchu, na sněhu a na ledu. To vše díky lepšímu rozptýlení energie v dezénu.

(1) V porovnání s Alpin 2.

(2) V průměru ve srovnání s konkurenčními pneumatikami stejné kategorie.

** Hustota lamel v $\mu\text{m}/\text{mm}^2$. Interní test měřený na konkurenčních prémiových pneumatikách.



MICHELIN

Nejlepší cesta dopředu

Vynikající chování v zimních podmínkách

Mobilita na sněhu, která na Vás udělá dojem

▶ Nové pneumatiky Michelin Alpin A3 nabízejí lepší přilnavost při akceleraci na sněhu – zrychlení je až o 9 % rychlejší než u předchozího modelu a o 2% rychlejší než u konkurenčních pneumatik ⁽²⁾.

▶ S 3-D lamelami a proměnlivou geometrií lamel StabiliGrip se dostanete tam, kam se s jinými pneumatikami nedostanete.

Vysoce výkonné brzdění na mokřem povrchu

▶ Nový Alpin A3 zabrzdí na kratší vzdálenosti na mokru: rozdíl 5% v porovnání s pneumatikou Alpin A2! ⁽¹⁾

▶ Nová směs pryže obsahující slunečnicový olej zvyšuje přilnavost na vlhkém povrchu.



Bezpečnost od prvního do posledního kilometru

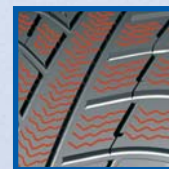
▶ Když se nové pneumatiky Alpin A3 dostanou na zimní ukazatel opotřebování 4 mm, je **hustota lamel o 75% vyšší** než u těch nejlepších konkurenčních pneumatik ** - a ještě pořád větší, než hustota lamel u hlavního konkurenta! Tím jsou zaručeny optimální vlastnosti na sněhu, na mokřem a zledovatěm povrchu po celou dobu životnosti pneumatiky až do hloubky dezénu 4 mm.

+47%

Vyšší hustota lamel



Nová pneumatika



Napůl opotřebovaná



indikátor opotřebování – zima (4 mm)

+75%

Vyšší hustota lamel

Více najetých kilometrů a úspory paliva, zimu za zimu

▶ Nové pneumatiky Michelin Alpin A3 vydrží **o více než 40% kilometrů déle** nežli průměr u konkurenčních produktů – to je o jednu zimu déle! ⁽²⁾

▶ Během životnosti pneumatiky vznikne úspora 32 litrů pohonných hmot... a nižší spotřeba pohonných hmot znamená ohleduplnější chování se k životnímu prostředí! ⁽²⁾

MICHELIN Alpin A3

Rozměry 2006

- 165/70 R13 79T
- 175/70 R13 82T
- 175/70 R14 84T
- 155/65 R14 75T
- 165/65 R14 79T
- 175/65 R14 82T
- 185/65 R14 86T
- 185/60 R14 82T
- 185/65 R15 88T
- 195/65 R15 95T XL
- 195/65 R15 91T MO
- 195/65 R15 91T
- 185/60 R15 88T XL
- 185/60 R15 84T
- 195/60 R15 88T
- 195/55 R16 87T
- 205/55 R16 91T

⁽¹⁾ Na základě výsledků interních testů provedených v roce 2006 s rozměry 185/60-14 a 205/55-16, a na základě výsledků externích testů provedených s rozměrem 195/65-15 (viz bod 2).

⁽²⁾ Založeno na interních testech v nezávislém centru (TUV Sud Automotive a TUV UVMV) v roce 2006, s pneumatikami 195/65 R 15 T zakoupenými v běžné prodejní síti.

** Hustota lamel v $\mu\text{m}/\text{mm}^2$. Interní test měřený na konkurenčních prémiových pneumatikách.



MICHELIN

Nejlepší cesta dopředu